

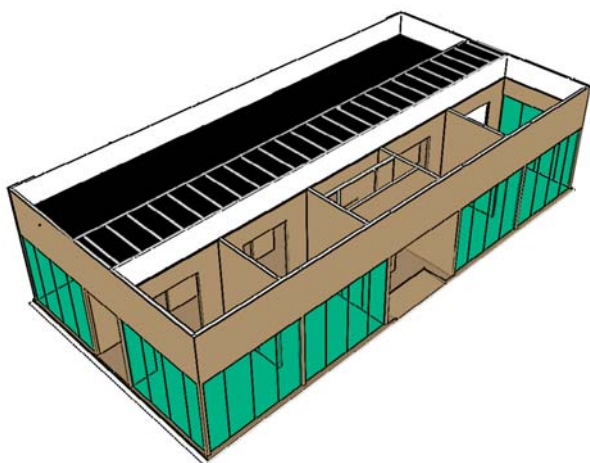
Flaminia propone nuove interpretazioni dell'arredobagno in occasione del Salone del Mobile e della Milano Design Week

Il nuovo progetto Spire⁺ di Elena Salmistraro incontra le icone del brand in fiera e nello showroom di via Solferino

Flaminia conferma la sua vocazione per il design nella lavorazione ceramica italiana per l'ambiente bagno e, in occasione della Milano Design Week (6-12 giugno), presenta le novità in due location che ne declinano al meglio la visione creativa.

Al Salone Internazionale del Bagno, presso i padiglioni di Fiera Milano Rho, il brand fa dialogare i prodotti iconici con i più recenti progetti in un continuum estetico.

In città, lo storico showroom di via Solferino si apre al pubblico come un luogo in trasformazione che racconta, attraverso il susseguirsi di stanze tematiche, gli oggetti nati dalla creatività di importanti firme. I grandi nomi che da sempre collaborano con il marchio si integrano così con nuove voci del design che esprimono interpretazioni inedite del materiale ceramico.



SALONE INTERNAZIONALE DEL BAGNO FIERA MILANO RHO

In fiera, tra i protagonisti di quest'anno spicca il progetto **Spire⁺** di *Elena Salmistraro*, nuovo capitolo della premiata serie di lavabi che rappresenta una sintesi tra l'universo creativo della designer e l'esperienza produttiva di Flaminia. Questa collezione da appoggio si contraddistingue per l'aspetto che richiama elementi naturali e organici. La forma plastica di **Spire** enfatizza la bellezza della ceramica e l'ampio bordo a dimensione variabile - che nella versione **Spire⁺** è arricchito da un decoro a rilievo che evoca, appunto, le spire di una conchiglia - cambia la percezione dell'oggetto a seconda del punto di osservazione. Caratteristiche che racchiudono l'originale linguaggio espressivo di *Elena Salmistraro*, declinato, però, in un oggetto facilmente accostabile ai sanitari delle collezioni Flaminia e ambientabile in ogni contesto. I lavabi sono disponibili in varie finiture in versione monocroma.



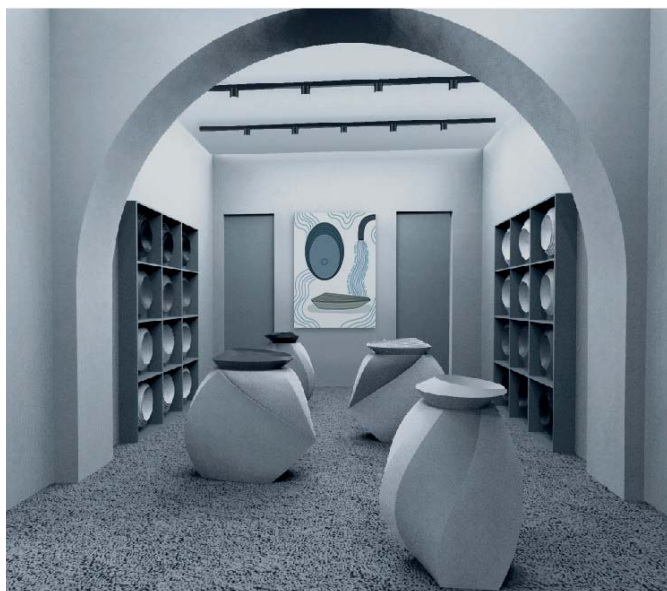
Tra le novità 2022 del brand anche la linea di sanitari sospesi e back to wall **Astra**, progettata da *Giulio Cappellini*, disponibile anche nelle nuove nuancès **Carbone** e **Cenere**, e l'innovativo sistema di scarico molto silenzioso **gosilent**, evoluzione del progetto **goclean**. I nuovi prodotti a catalogo e le collezioni iconiche del marchio si incontrano in un grande stand, progettato come una scatola scenica, color sabbia con vetrate verdi che si affacciano all'esterno. In questo luogo ogni stanza è interpretata dai prodotti disegnati da nomi come *Jasper Morrison*, *Nendo*, *Patrick Norguet*, *Paola*



Navone, Ludovica e Roberto Palomba, Niccolò Adolini e Alessio Pinto. I diversi ambienti evidenziano l'eclettismo di Flaminia nel cogliere le ultime traduzioni creative dell'ambiente bagno.

Sempre in fiera, Flaminia pone l'attenzione al mondo della cucina con **Acquafood** disegnato da *Giulio Cappellini e Roberto Palomba*, che rilegge in chiave moderna i lavelli da cucina della nostra memoria. Nello stand, infine, sono esposte le luci della divisione **Flaminia Lighting**, un'esplorazione di nuovi territori produttivi che l'azienda ha intrapreso da qualche anno. L'applicazione della ceramica all'illuminazione ha dato vita a oggetti illuminanti di grande carattere, accentuato dalle diverse finiture che vanno dai colori matt alle tonalità metalliche. Questo percorso ribadisce l'attitudine dell'azienda alla sperimentazione e l'intento di trattare il colore come contenuto intrinseco del progetto.

SPAZIO FLAMINIA - VIA SOLFERINO 18



Le stanze dello storico showroom di Flaminia costituiscono un vero e proprio percorso espositivo che, attraverso i vari allestimenti, ripercorre le collaborazioni che il brand ha intrapreso nel tempo con i designer internazionali; collaborazioni dalle quali sono scaturiti prodotti innovativi che hanno segnato la storia del design per il bagno e che oggi arredano abitazioni e luoghi pubblici in tutto il mondo. Nelle varie stanze si possono ammirare i quadri di *MM Artanionimus* con due temi: I Fiori e Venezia.

Anche qui, tra i protagonisti di questo viaggio nel design dell'arredo bagno c'è *Elena Salmistraro* che, all'ingresso dello spazio espositivo, ha concepito un'installazione per raccontare la collezione di lavabi **Spire** e la loro nuova edizione **Spire+**. L'opera, pensata da *Salmistraro* appositamente per questo spazio, definita da forme e colori riconducibili al suo scenario estetico, si colloca tra l'illustrazione e una reinterpretazione contemporanea dell'immaginario folk, punto di partenza della sua costante investigazione.



Le due esposizioni dimostrano ancora una volta l'importanza per Flaminia della ricerca di nuove soluzioni tecnologiche e formali che hanno modificato radicalmente la percezione del bagno, valorizzandolo nella sua componente emozionale e stilistica.



FLAMINIA è protagonista nell'ART.BOX creativo di Superstudio Più, a Milano in via Tortona 27

A Superdesign Show la stanza da bagno, disegnata da Giulio Cappellini, è uno spazio emozionale con le ultime novità del brand



In occasione della Milano Design Week (6-12 giugno), Flaminia esprime la sua visione dell'ambiente bagno a metà tra arte e design con la partecipazione a Superdesign Show, nella location di Superstudio Più, in via Tortona 27. L'azienda è ospite di Art.box, la vetrina creativa dello spazio polifunzionale.

Art.box è un contenitore dedicato alla sperimentazione, un box per auto che diviene una piccola galleria d'arte affacciata sulla strada, ma al contempo una grande vetrina sempre illuminata che, ogni mese, ospita le creazioni di un artista o un curatore diverso.

Il tema prescelto quest'anno da Superdesign Show è *Looking*



Ahead: un invito a "guardare lontano" per tutti i designer e le aziende partecipanti, uno stimolo ad interrogarsi sui grandi cambiamenti in atto per innescare una riflessione collettiva sul futuro. L'hub di via Tortona propone una sfida ad anticipare le tendenze dell'abitare, dare risposte a nuove necessità e tradurre la parola "sostenibilità" in soluzioni concrete, per ridisegnare uno stile di vita in un momento profondamente complesso.

Il progetto, pensato da *Giulio Cappellini* per Flaminia, risponde a questa esigenza di ridefinizione: la stanza da bagno contemporanea diviene luogo privilegiato di relax e stile al pari di altri spazi della casa. Un ambiente moderno



e prego di personalità, dai toni scuri con predominante black, in questa atmosfera si inseriscono i nuovi prodotti del brand, come la collezione di sanitari **Astra**, gli iconici lavabi da appoggio **Roll**, nella nuova finitura metal Silver Black, e la vasca **Wash** nella colorazione matt Carbone. Gli specchi **Flag** e le lampade **Make-Up** del catalogo Flaminia Lighting definiscono ulteriormente lo stile. I rivestimenti sono di **MIRAGE**, azienda specializzata in superfici per l'architettura. La collezione NORR nella variante FARGE RR 05 farà da sfondo ai prodotti Flaminia, valorizzandoli con la sua componente materica dalla grana armoniosamente irregolare e i cromatismi ad effetto tridimensionale.

L'installazione di Flaminia rilegge progettualmente l'ambiente bagno per offrirne una nuova interpretazione ai visitatori della Design week che si muovono fra le esposizioni presenti a Superstudio Più. Anche quest'anno, l'evento conferma la maestria di *Gisella Borioli* e l'art direction di *Giulio Cappellini* che insieme hanno reso Superdesign Show prestigioso e imperdibile, a partire dalla prima edizione nel 2000.

Spire⁺

Design ELENA SALMISTRARO

L'ampio bordo a dimensione variabile
del lavabo **Spire⁺**

è arricchito da un decoro a rilievo
che evoca le spire di una conchiglia .



Spire

Design ELENA SALMISTRARO

Spire è una collezione di lavabi da appoggio, uno tondo e uno ovale .

La forma plastica di questi oggetti enfatizza la bellezza della ceramica e l'ampio bordo a dimensione variabile muta la percezione dell'oggetto a seconda del punto di vista.



Astra

Design GIULIO CAPPELLINI

La collezione di sanitari **Astra** è composta da vasi e bidet back to wall e sospesi.

La forma monolitica dona forte presenza a questi oggetti, addolciti da smussature appena accennate, ma di notevole forza espressiva.

Astra viene proposta nelle diverse tonalità della palette del brand ed è facilmente abbinabile ai vari lavabi Flaminia.



Acquafood

Design **GIULIO CAPPELLINI**
e **ROBERTO PALOMBA**

Attenta alle nuove esigenze dell'abitare, l'azienda si spinge nell'area dedicata alla preparazione dei pasti e presenta il lavabo **Acquafood**: una doppia vasca in finitura bianca, con piano in teak incorporato, che richiama alla memoria un elemento familiare. La ceramica torna protagonista in cucina, proponendosi come alternativa all'acciaio inox.



App gosilent

Design FLAMINIA TEAM

L'evoluzione silenziosa **gosilent** è il nuovo sistema di scarico molto silenzioso. È un'evoluzione del progetto **goclean** che unisce ai vantaggi di quest'ultimo la riduzione della rumorosità. Il **gosilent**, oltre a facilitare la pulizia della superficie interna del wc e ad assicurare maggiore igiene, ha anche un design innovativo. L'abbattimento del rumore è circa del 50% rispetto a un vaso dello stesso modello nella versione **goclean**.



SilverBlack& SilverWhite

Design FLAMINIA TEAM

L'azienda presenta la ceramica nella nuova veste argentata **Silver Black** e **Silver White**, applicabile su una selezione limitata di prodotti per i colori opachi Latte e Carbone.



AppLight

Design FLAMINIA TEAM

AppLight è una linea di lavabi da appoggio e sospesi dalle linee nette, i volumi marcati e i bordi estremamente sottili che ne permettono l'abbinamento ai sanitari delle altre collezioni Flaminia. Gli **AppLight** sono realizzati in tre diverse dimensioni e 2 profondità per soddisfare le varie esigenze sia di arredo che di spazio. La forma rigorosa e al tempo stesso semplice li rende adatti a tutti i contesti d'arredo.



Cubika

Collezione di mobili contenitori per il bagno sospesi e a terra dalla forma semplice e lineare, impreziosita dal telaio metallico dei cassetti che, con le finiture **Bronzo Antico** o **Mercurio**, caratterizza fortemente i prodotti. Le proposte **Cubika** si abbinano a tutti i lavabi da appoggio del catalogo Flaminia.



Denver

Denver è una consolle portalavabo composta da una struttura in metallo nero matt con barra portasciugamano, completata da top e cassetti in legno disponibili in diversi colori.



Fluo

Design NICCOLÒ ADOLINI

Fluo è caratterizzata da linee organiche, superfici che sembrano levigate dall'acqua e forme morbide e prive di spigoli che enfatizzano al massimo le peculiarità del materiale ceramico.

Il segno, leggero e deciso, è una linea continua che traccia volumi generosi, per poi ridursi in raffinati profili dallo spessore ridotto al minimo.



thanks to:

cappellini

Sponsor Tecnico per Superdesign Show:

MIRAGE[®]
Porcelain.Design.Sustainability

Ph: Roberto Costantini

Press office:

Francesca Nosedà - M&C SAATCHI PR
Tel. 0039 02 3674 8274
press@ceramicaflaminia.it
www.ceramicaflaminia.it

→ FLAMINIA.

Spazio Flaminia Showroom

via Solferino, 18 - Milano

t. +39 02 89055303 f. +39 02 89055490

spazioflaminia@ceramicaflaminia.it

Quality Management System UNI EN ISO 9001
Environmental Management System UNI EN ISO 14001



Ceramics of Italy

ADIMEMBER

Ceramica Flaminia Spa

Via Flaminia km. 54,630 - Civita Castellana VT

t. +39 0761 542030 f. +39 0761 540069

ceramicaflaminia@ceramicaflaminia.it

Copyright Flaminia 2022

Flaminia is a registered trademark of Ceramica Flaminia Spa